



Temps de pose

+ Etanchéité

+ Thermique

+ Confort



BAIE PLAST

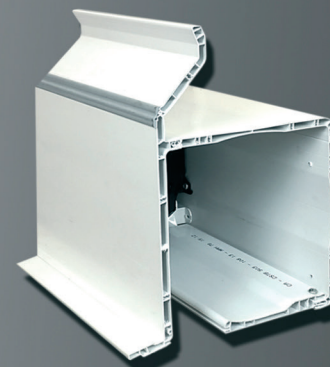


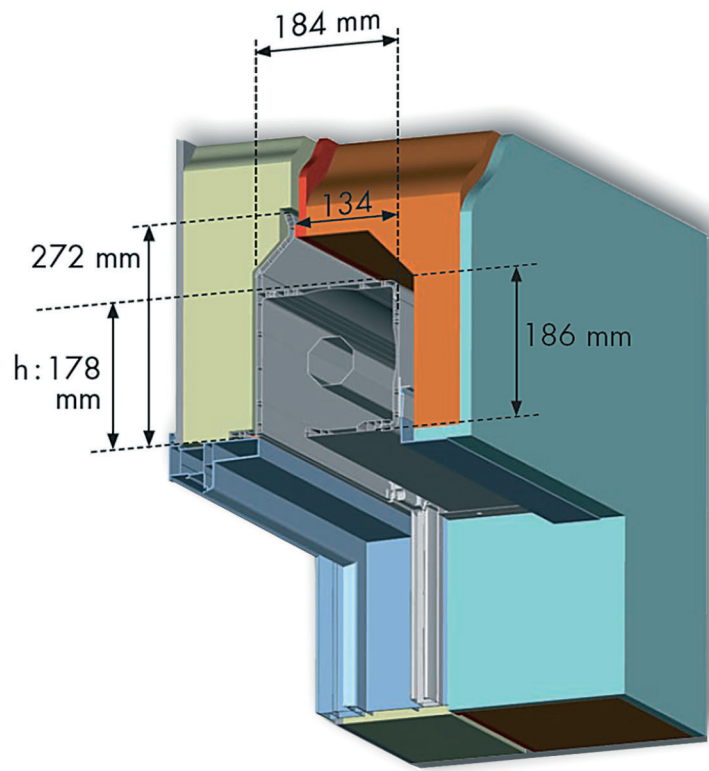
LAMES ORIENTABLES

Les lames s'orientent en 3 positions et permettent de réguler différemment la circulation de l'air et les apports en lumière en fonction du moment de la journée

- Coffre invisible
- Coefficient thermique important
- Etanchéité parfaite avec le gros oeuvre
- Pose de la menuiserie et du volet en même temps
- Possibilité d'intégrer des lames orientables type BSO

Coffre 1/2 linteau



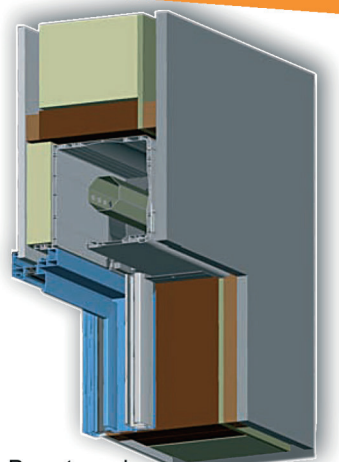


Pose demi linteau

Le 2 en 1 réservé aux constructions neuves

- Noyé dans l'épaisseur des murs, le bloc Y est totalement invisible de l'intérieur, comme de l'extérieur.
- Son extrême compacité le rend compatible avec tous les 1/2 linteaux du marché
- Variante en pose tunnel pour constructions à ossature bois

La solution Bloc baie invisible pour le neuf



Pose tunnel

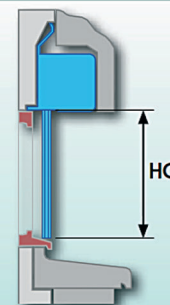
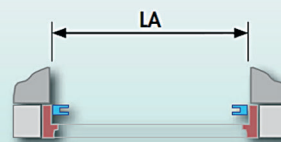


Limites dimensionnelles

Lames		PVC P 368	aluminium DP 368
LA	mini	manuel 440, moteur 480	
	maxi	1600	3000
HC	mini	300	300
	maxi	2500	2500



Définition Largeur / Hauteur



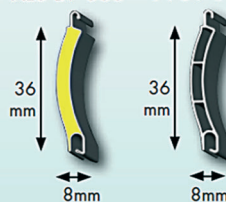
Caractéristiques techniques

Tablier aluminium double-paroi et PVC équipé d'embouts de lames avec crochets anti-tempête (selon dimensions) et de verrous automatiques.

Manoeuvres



ALU DP 368 PVC P 368



- Options manoeuvres :
- Manoeuvre de secours MS
 - Emetteur supplémentaire
 - Interface universelle
 - Emetteur 5 canaux
 - Moteur RTS et IO de Somfy
 - Moteur X3D de Delta Dore
 - Inverseur Céliane
 - Sans inverseur
 - Horloge

- Options :
- Isolation acoustique
 - Renfort

Le bloc Y est conçu pour durer

La pérennité de l'étanchéité du bloc (classe 3) est garantie par une fixation complémentaire sur le pourtour du caisson. Testé sur 21000 cycles (en alu) Avis technique CSTB et NF fermetures.

C'est la solution BBC, le coffre est noyé dans l'épaisseur du mur pour minimiser les déperditions thermiques, et l'isolation thermique peut atteindre 0.37 W/m².K pour un doublage TH 38 de 160 mm

En version lame orientable Activ'Home, le bloc Y associe ventilation, dosage de la lumière et protection solaire pour un confort d'été économe en énergie